

2.3미터 통과 1톤 스카이

ATOM200N

※정격하중 300kg (탑승함, 윈치) 인증 제품

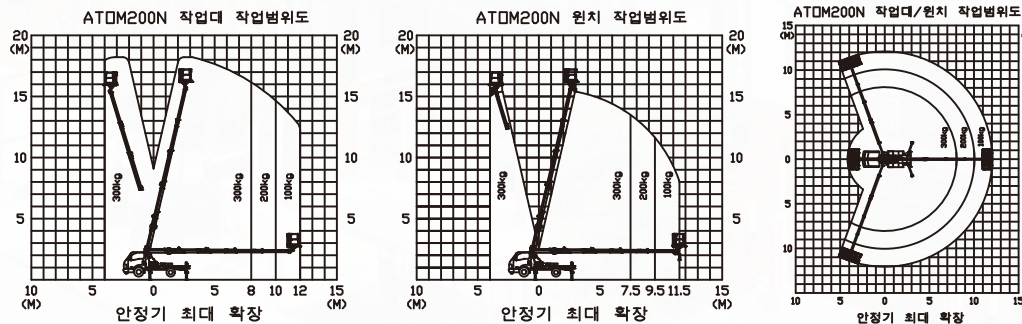
도시작업에 최적화된 장비입니다.



제원표 ※하기 제원은 성능 개선을 위해 예고없이 변경될 수 있습니다.

항 목		제 원	
모 델 명		ATOM 200N	
적용차량		기아 봉고3 1톤	
본체크기(L x W x H)		5,530 x 1,790 x 2,310 (mm)	
최대작업높이		18.3m	
최대작업반경		12m	
메	형 식	5단 6각 고정력 광판 볼	
	인출방식	1유압실린더 3단 와이어 연동방식	
분선회	구동방식	유압모터 구동, 월-평치차 감속식	
	회전각도	360° 유한회전	
바 켓	재 질	알루미늄	
	크기(LxWxH)	1,560 x 710 x 1,050 (mm)	
	회전각도	360°	
	회전방식	전동모터 구동, 월기어 감속식	
	수평유지방식	유압실린더 구동 자동 수평 방식	
원 치	형 식	유압모터 구동, 평치차 감속식	
	정격하중	300kg	
아웃트리거	메인	형 식	수평 수직 유압식 인출, X자형
		확장폭	3,850 (mm)
	후방	형 식	수평 수직 유압식 인출, X자형
		확장폭	3,850 (mm)
작동류종류		ISO VG #46	
안 전 장 치		릴리프 밸브, 카운터밸런스 밸브, 비례제어 밸브, 버켓 안전각도조절 밸브, 파일럿 체크 밸브, 차량 전복 방지장치	
기 본 사 양		무선리모컨, 작업등, 유압비상펌프, 알루미늄 탑승함, 전전방 아웃트리거, PTO, 원격시동/정지, RPM 원격 가속장치, 인버터	
선 택 사 양		원치(300kg), 전전방 A형 아웃트리거	

작업범위도 ※하기 제원은 아웃트리거 최대인출일 때 가능합니다.

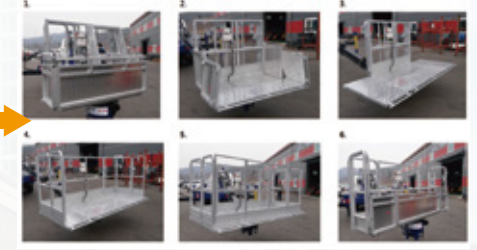


특 장 점

1. 알루미늄 탑승함을 적용하여 작업능력 향상 (정격하중 300kg 인증제품)
2. 리모컨에서 비상펌프 사용 가능
3. 아웃트리거 확장폭별 작업반경 제한장치 적용
4. 동급 최대 X자 아웃트리거 확장폭 실현 (확장폭: 3850mm)



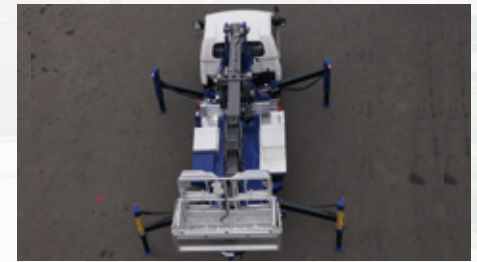
알루미늄 탑승함 (기본적용)



(확장시)



최신형 AML 모니터 적용



동급 최대 X자 아웃트리거

작업 현장



2.5톤 단축 저상 스카이

ATOM230LU-W

※정격하중 400kg (탑승함, 윈치) 인증 제품



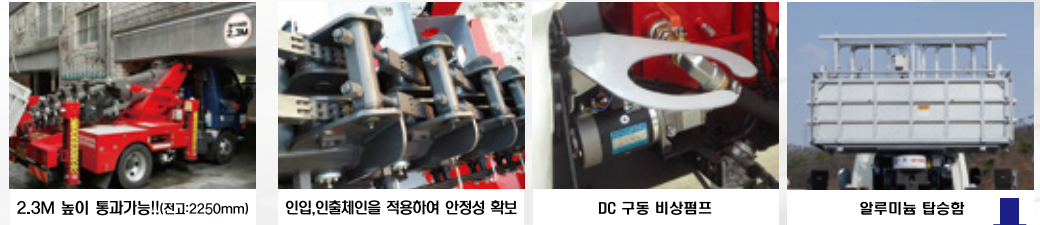
2.3미터 통과 가능한 도시형 장비입니다.



제원표 ※하기 제원은 성능 개선을 위해 예고없이 변경될 수 있습니다.

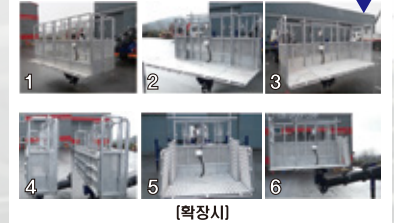
항 목		제 원	
모델명		ATOM 230LU-W	
적용차량		현대 마이트큐티 2.5톤	
본체크기(L x W x H)		5,615 x 1,920 x 2,600 (mm)	
최대작업높이		21m	
최대작업반경		16m	
메	영 식	7단 8각 고정력 강판 볼	
	인출방식	1유압실린더 5단 체인 연동방식	
메션회	구동방식	유압모터 구동, 월-핑치차 감속식	
	회전각도	360° 유한회전	
베 켓	재 질	스틸/알루미늄 (선택가능)	
	크기(LxWxH)	1,840 x 750 x 1,140 (mm)	
	회전각도	360°	
	회전방식	유압모터 구동, 월기어 감속식	
	수평유지방식	유압실린더 구동 자동 수평 방식	
원 치	적재하중	최대 400kg (작업자 2인+공구)	
	영 식	유압모터 구동, 핑치차 감속식	
아우트리거	정격하중	400kg	
	메인	영 식	수평 수직 유압식 인출, X자형
		확장폭	5,500 (mm)
	후방	영 식	수평 수직 유압식 인출, X자형
		확장폭	5,500 (mm)
작동류종류		ISO VG #46	
안 전 장 치		릴리프 밸브, 카운터밸런스 밸브, 비례제어 밸브, 벡킷 안전각도조절 밸브, 파일릿 체크 밸브, 차량 전복 방지장치	
기 본 사 양		무선리모컨, 작업대, 유압비상멈프, 알루미늄 탑승함, 전전방 아우트리거, PTO, 원격시동/정지, RPM 원격 가속장치, 인버터	
선 택 사 양		원치(400kg)	

특장점



2.3M 높이 통과가능!!(전고:2250mm) 인입,인출체인을 적용하여 안정성 확보 DC 구동 비상멈프 알루미늄 탑승함

1. 인입, 인출체인을 적용하여 안정성 확보
2. 차체 메인서브프레임 보강으로 차량 안정성 확보
3. 탑승함 회전 유압방식
4. 붐 처짐 최소화 기술 적용
5. 붐 선회 감속기를 조절 타입으로하여 성능향상
6. 아우트리거 확장폭별 작업반경 제한장치 적용
7. 알루미늄 탑승함 기본적용

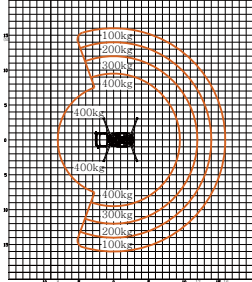


작업 현장



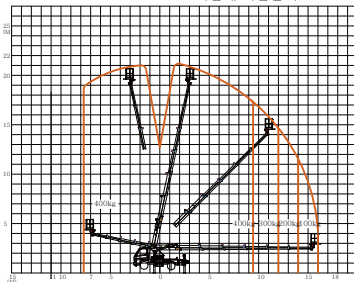
작업범위도 ※하기 제원은 아우트리거 최대인출일 때 가능합니다.

ATOM 230LU-W 작업대 작업범위도



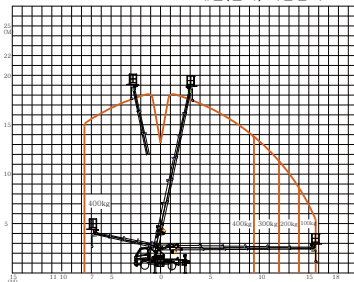
안정기 확장폭 5.48M

ATOM 230LU-W 작업대 작업범위도



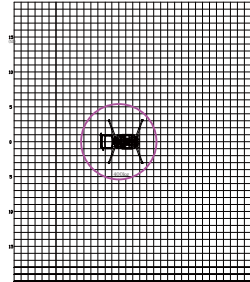
안정기 확장폭 5.48M

ATOM 230LU-W 크레인(원치) 작업범위도



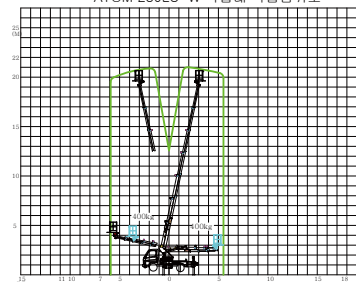
안정기 확장폭 5.48M

ATOM 230LU-W 작업대 작업범위도



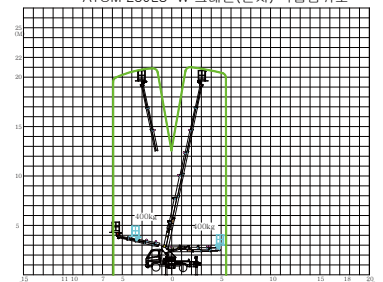
안정기 확장폭 1.90M, 3.69M

ATOM 230LU-W 작업대 작업범위도



안정기 확장폭 1.90M, 3.69M

ATOM 230LU-W 크레인(원치) 작업범위도



안정기 확장폭 1.90M, 3.69M

2.5톤 단축 스카이

ATOM230D-W

※ 정격하중 400kg (탑승함, 윈치) 인증 제품

작업성과 기동성을 제공합니다.

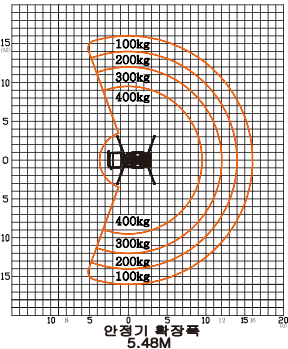


제원표 ※하기 제원은 성능 개선을 위해 예고없이 변경될 수 있습니다.

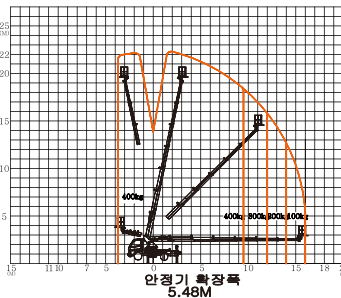
항 목		제 원
모 델 명		ATOM 230D-W
적용차량		현대 마이트큐티 2.5톤
본체크기(L x W x H)		5,640 x 1,920 x 2,710 (mm)
최대작업높이		22m
최대작업반경		16m
메	영 식	7단 8각 고정력 강판 볼
	인출방식	1유압실린더 5단 체인 연동방식
복선회	구동방식	유압모터 구동, 월-평치차 감속식
	회전각도	360° 유한회전
비 켓	재 질	스틸/알루미늄 (선택가능)
	크기(LxWxH)	1,840 x 750 x 1,140 (mm)
	회전각도	360°
	회전방식	유압모터 구동, 월기어 감속식
	수평유지방식	유압실린더 구동 자동 수평 방식
원 치	적재하중	최대 400kg (작업자 2인+공구)
	영 식	유압모터 구동, 평치차 감속식
정격하중	영 식	400kg
	확장폭	5,500 (mm)
아우트리거	우방	확장폭
	확장폭	5,500 (mm)
작동류종류		ISO VG #46
안 전 장 치		릴리프 밸브, 카운터밸런스 밸브, 비례제어 밸브, 버켓 안전각도조절 밸브, 파일릿 체크 밸브, 차량 전복 방지장치
기 본 사 양		무선리모컨, 작업등, 유압비상펌프, 알루미늄 탑승함, 전전방 아우트리거, PTO, 원격시동/정지, RPM 원격 가속장치, 인버터
선 택 사 양		원치(400kg)

작업범위도 ※하기 제원은 아우트리거 최대인출일 때가능합니다.

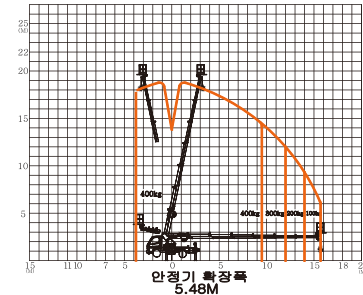
ATOM 230D-W 작업대 작업범위도



ATOM 230D-W 작업대 작업범위도



ATOM 230D-W 크레인(원치) 작업범위도



특 장 점

1. 인입, 인출체인을 적용하여 안정성 확보
2. 차체 메인서브프레임 보강으로 차량 안정성 확보
3. 탑승함 회전 유압방식
4. 붐 처짐 최소화 기술 적용
5. 붐 선회 감속기를 조절 타입으로하여 성능향상
6. 아우트리거 확장폭별 작업반경 제한장치 적용
7. 알루미늄 탑승함 기본적용
8. 단축장비의 특성을 감안한 소선회형 설계로 후부 회전반경을 최소화 (데크 끝에서 붐 후부까지의 길이 : 150mm)



아우트리거 깊이센서 방식 적용



차체 메인 서브 프레임 보강



소선회형 설계로 회전 반경 최소화

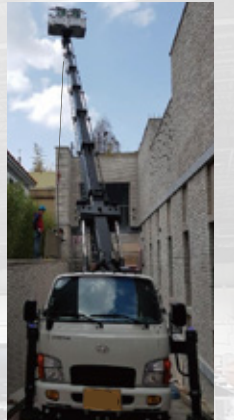
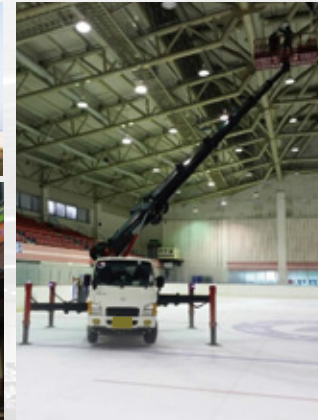


최고급 사양의 인버터 사용

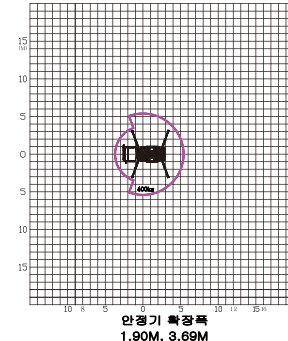


알루미늄 탑승함

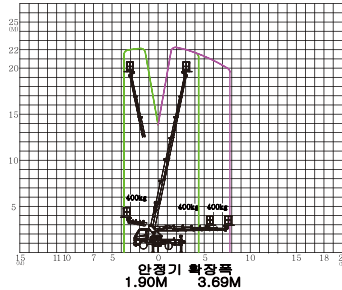
작업 현장



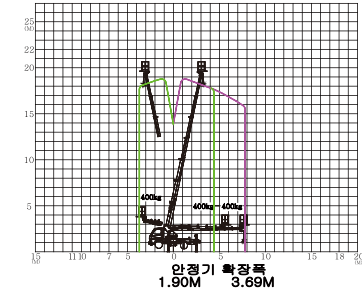
ATOM 230D-W 작업대 작업범위도



ATOM 230D-W 작업대 작업범위도



ATOM 230D-W 크레인(원치) 작업범위도



3.5톤 장축 스카이

ATOM300

※정격하중 400kg (탑승함, 윈치) 인증 제품

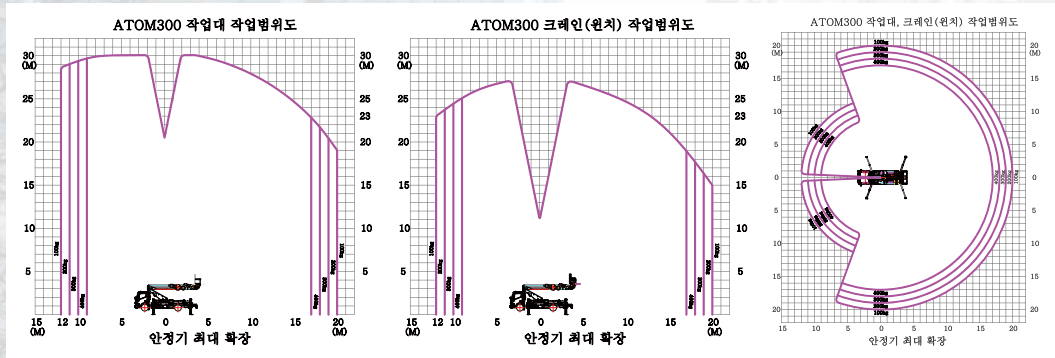
조작성과 안전성을 최우선으로 하였습니다!



제 원 표

항 목		제 원	
모 델 명		ATOM 300	
적용차량		현대 올뉴마티비 3.5톤 장축(골드사양)	
본체크기(L x W x H)		7,460 x 2,080 x 2,990 (mm)	
최대작업높이		30m	
최대작업반경		20m	
붐	형 식	6단 8각 고정력 강판 붐	
	인출방식	1유압실린더 4단 체인 연동방식	
붐선회	구동방식	유압모터 구동, 월-평치차 감속식	
	회전각도	355도 유한회전	
베 켓	재 질	스틸/알루미늄 (선택가능)	
	크기(LxWxH)	2,040 x 750 x 1,140 (mm)	
	회전각도	360도	
	회전방식	유압모터 구동, 월기어 감속식	
	수평유지방식	유압실린더 구동 자동 수평 방식	
원 치	적재하중	최대 400kg (작업자 2인+공구)	
	형 식	유압모터 구동, 평치차 감속식	
	정격하중	400kg	
아우트리거	메인	형 식	수평 수직 유압식 인출, X자형
		확장폭	6,430 (mm)
	후방	형 식	수평 수직 유압식 인출, X자형
		확장폭	6,430 (mm)
작동유종류		ISO VG #46	
안 전 장 치		릴리프 밸브, 카운터밸런스 밸브, 비례제어 밸브, 벡터 안전각도조절 밸브, 파일럿 체크 밸브, 차량 전복 방지장치	
기 본 사 양		무선리모컨, 작업등, 유압비상펌프, 알루미늄 탑승함, 전전방 아우트리거, PTO, 원격시동/정지, RPM 원격 가속장치, 인버터	
선 택 사 양		원치(400kg), 전전방 A형 아우트리거, 캐빈	

작업범위도 ※하기 제원은 아우트리거 최대인출일 때 가능합니다.



특 장 점

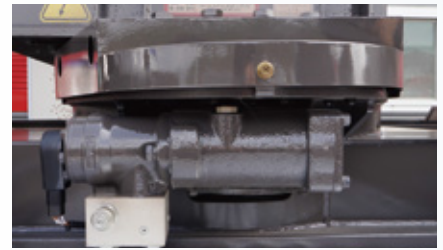
1. 붐 인입/인출 풀체인 방식을 적용하여 안정성 확보
2. 탑승함 수평 LED 표시등 및 무게 표시 인디케이터 적용
3. 붐선회 감속기 조절 타입으로 성능 향상
4. 아우트리거 확장폭별 작업 반경 제한 장치 적용



인입/인출 풀체인 방식



탑승함 수평 표시 센서등, 인디케이터



조절타입 붐선회 감속기



아우트리거 길이 센서

작업 현장



3.5톤 중축 스카이

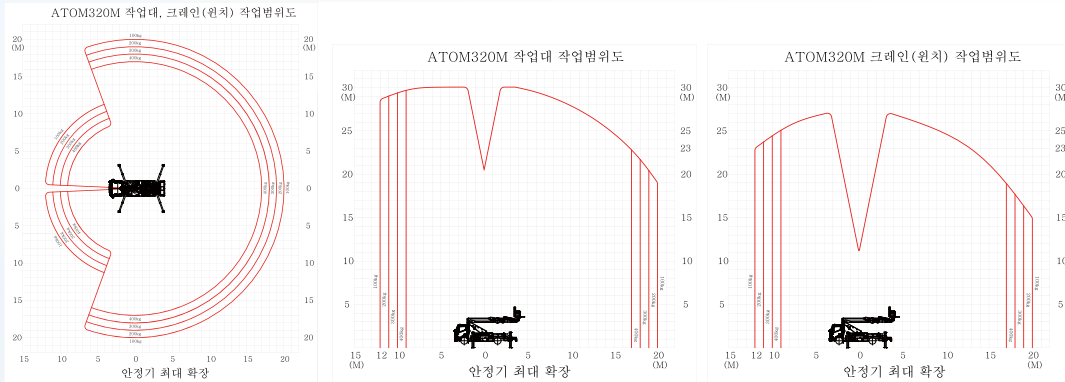
ATOM 320M

※정격하중 400kg (탑승함, 윈치) 인증 제품

조작성과 안전성을 최우선으로 생각하였습니다!



작업범위도 ※하기 제원은 아우트리거 최대인출일 때 가능합니다.



특장점

1. 기존 3.5톤 대비 총중량 300kg 추가로 **작업 높이 2m** 증가
2. 작동유 **자동 히팅 시스템** 적용
3. 현대 올뉴마יתי 3.5톤 중축 **“골드”** 사양 (3.5톤 단축 기본 사양)
4. 전장 6,790mm 구현 장축 대비 **670mm 축소**
5. 정격 하중 400kg **KC인증 획득** (탑승함&원치)

장비 사진



제원표 ※하기 제원은 성능 개선을 위해 예고없이 변경될 수 있습니다.

항 목		제 원	
모 델 명		ATOM 320M-1	
적용차량		현대 올뉴마יתי 3.5톤 중축(골드사양)	
본체크기(L x W x H)		6,790 x 2,180 x 2,950 (mm)	
최대작업높이		30m	
최대작업반경		23m	
봄	형 식	7단 6각 고정력 강판 봄	
	인출방식	1유압실린더 + 6단 체인 연동방식	
봄선회	구동방식	유압모터 구동, 월-평치차 감속식	
	회전각도	355도 유한회전	
바 켓	재 질	알루미늄	
	크기(LxWxH)	2,040 x 750 x 1,140 (mm) (외측기준)	
	회전각도	360도	
	회전방식	유압모터 구동, 월기어 감속식	
	수평유지방식	유압실린더 구동 자동 수평 방식	
원 치	정격하중	최대 400kg (작업자 2인+공구)	
	형 식	유압모터 구동, 평치차 감속식	
아우트리거	메인	정격하중	400kg
		형 식	수평 수직 유압식 인출, X자형
	후방	확장폭	6,530 (mm)
		형 식	수평 수직 유압식 인출, X자형
작동유종류		6,530 (mm)	
안 전 장 치		ISO VG #46	
기 본 사 양		릴리프 밸브, 카운터밸런스 밸브, 비례제어 밸브, 버켓 안전각도조절 밸브, 파일럿 체크 밸브, 차량 전복 방지장치	
선 택 사 양		유-무선리모컨, 작업등, 유압비상펌프, 메인-후방 아우트리거, PTO, 원격시동/정지, RPM 원격 가속장치, 봄 원점복귀, 인버터	
		원치(400kg), 전전방 A형 아우트리거, 캐빈	